

Patronato Municipal
turismo
Lanjaron
simplemente



EXCMO. AYUNTAMIENTO DE LANJARÓN

Senderos de Lanjarón



2 Fuente de Pedro Calvo



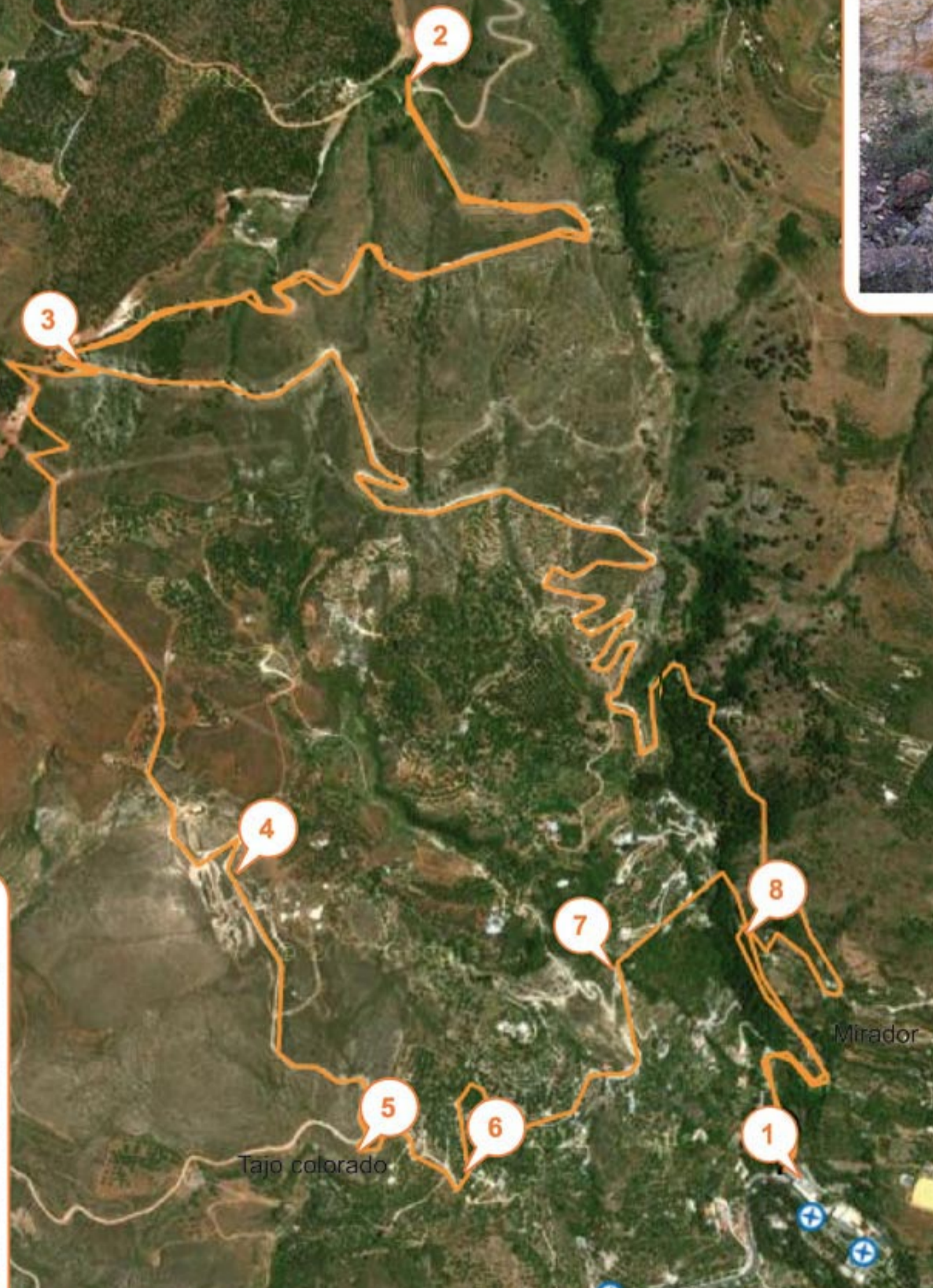
4 Minas de Lanjarón



7 Cruce de la Escolta



1 Parque del Salado



SENDERO Lanjarón-Pedro Calvo-Elcolta-Lanjarón

Longitud: 12 Km Duración: 3 h Nivel: Medio

Salida desde el Parque del Salao (1) la subida va a ser siempre en dirección a Tello hasta que llegemos a la fuente de Pedro Calvo (2) donde encontraremos un merendero, volvemos al camino por el mismo sitio, hasta llegar al cruce señalado como Pallarín (3) descenderemos siempre por el carril, llegamos a las minas (4) y seguimos descendiendo, hay que estar atento porque sale un cruce a la izquierda (5) y tomaremos siempre el carril principal, nos volvemos a encontrar con un cruce y lo tomamos a la izquierda (6) hasta llegar al próximo cruce que lo tomaremos a la derecha (7), continuamos y llegamos al cruce de la Escolta, siguiendo de frente salimos al principio de la ruta (8)



Senderos de Lanjarón



SENDERO CIRCULAR

Longitud: 7 Km Duración: 3 h

Inicio junto a la carretera por el secaderos de las Piñas (1), bajada al parque del Salao por un sendero con barandilla de madera (2), bajada hacia el Castillo de los Moros (3), camino de nueva apertura has el río Lanjarón (4), subida hasta el Haza del Olivo (5) seguimos subiendo junto a la alambrada hasta el camino de la Campana (6), subimos por el camino de la Campana hasta la carretera de Órgiva (7), llegada al mirador de Juan Gutiérrez Padial (8), seguimos por la carretera hasta el desvío a mano derecha que es el sendero a la Ermita del Tajo de la Cruz (9), llegada a la Ermita (10), subida por el camino hasta el camino de la Chaparra a la altura del canal (11), continuamos por el camino de la Hoya del Grillo hasta el final del aglomerado (12), bajada por acequia y sendero hasta el camino del Mimbrón (13), continuamos la bajada por la cuesta de la Sierra hasta el Puente Río (14)



2 Fuente de Pedro Calvo



3 Cruce derecha C. Terron



4 Cruce derecha



SENDERO Lanjaron-C.Terrón-Cortijo del Cura-Lanjaron

Longitud: 14,3 Km Duración: 4 h Nivel: Medio

Empezaremos nuestro ascenso partiendo del Parque del Salado (1) hacia una pista forestal hormigonada que a los pocos metros cambia a tierra.

Partimos desde los 700 metros de altitud y completaremos una subida de 7 km hasta alcanzar los 1326 metros. Este recorrido transcurre por parque natural con buenas zonas verdes de pinares, acacias y fincas privadas de almendros y frutales. Unos 300 metros antes de coronar encontraremos a nuestra izquierda la fuente de Pedro Calvo (2) donde podremos reponer fuerzas.

Pasados esos 300 metros de subida más suave, encontraremos a mano derecha el cruce con la indicación "cortijo terrón" (3) el cual seguiremos en un breve descenso (4), bajaremos 3km entre pinares hasta 1070 metros (5), llegado a este punto seguiremos una vereda de aproximadamente 500 metros (6) que nos llevara al paraje del cortijo del cura siendo ya este paisaje de olivos (7).

Transcurrido unos 2 km sin desviarnos llegaremos de nuevo al carril hormigonado que no dejaremos hasta llegar de nuevo a Lanjarón (8).

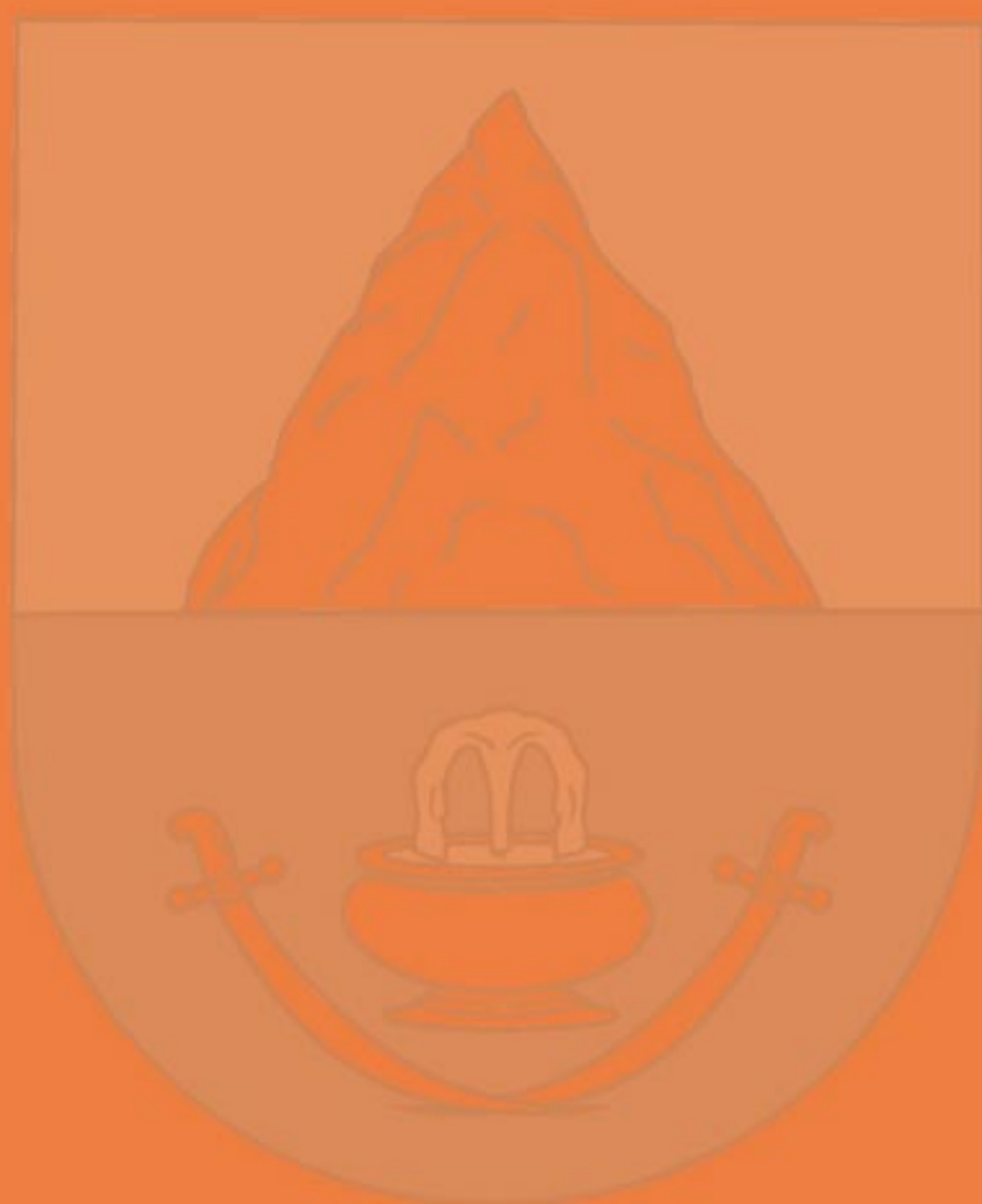
1 Parque del Salado



8

1

Tajo colorado



Patronato Municipal
turismo
Lanjarón

